



2022  
Toujours  
plus engagés

et résilients

Suivez-nous sur  

15 ans après les premières graines semées avec le groupement intercommunal des Collines (GIC), SENS Bénin poursuit l'essaimage de la démarche B'EST... pour un mieux-vivre au village.

Pour la petite histoire...

Ce sont les premiers Maires des Collines, en 2007, qui ont choisi de se doter d'un programme de développement... par l'économique. Avec le groupement intercommunal des Collines (GIC) et la Picardie, SENS France a été retenue pour déployer son concept d'entreprises solidaires, au service de l'Homme et de son territoire, suivant la charte « Entreprendre Solidaire avec son Territoire ». Les premiers entrepreneurs B'EST se sont alors formés, dans divers secteurs à fort impact comme l'apiculture, l'huile de neem, les plantes aromatiques et médicinales, la construction en matériaux locaux...

A partir de 2014, avec la création de SENS Bénin, la démarche B'EST élargie à d'autres départements s'est centrée sur le secteur de l'agro-industrie, et l'approche « chaînes de valeur inclusives » villes-villages s'est progressivement forgée, constituant aujourd'hui le socle de la démarche.

## SENS Bénin, un acteur clé de l'écosystème d'accompagnement des entreprises et chaînes de valeur agricoles au Bénin.



Détecter, former et accompagner des entrepreneurs solidaires ruraux et urbains, au service des territoires



Réunir les conditions favorables à leur émergence et leur croissance : accès au financement et à des services et expertises



Innover dans le secteur de l'agro-industrie et promouvoir des offres de produits locaux innovants

Fort de ces grands axes, pour un **mieux-vivre au village**, SENS Bénin, depuis sa création en 2013 développe ses compétences et ses métiers !

Des savoirs capitalisés et des expertises développées **au service des entrepreneurs et des programmes d'appui au développement agricole et au secteur privé.**

# La charte B'EST

une boussole pour entreprendre solidaire avec son territoire

Une entreprise qui n'est pas rentable ne pourra pas survivre durablement.

« Il faut être solide pour être solidaire »

Une entreprise solidaire cherche à servir et valoriser son territoire. Elle donne la priorité aux ressources locales (humaines, agricoles, naturelles) et recherche **un ancrage territorial**.



Une entreprise solidaire s'inscrit dans une logique de **coopération économique**.

Elle veille à ce que son activité soit **bénéfique pour les parties-prenantes** tout au long de sa chaîne de valeur et au sein du réseau B'EST : **revenu sécurisé, bien-être, amélioration des conditions de vie ou de travail, opportunités...**

« Il faut être solidaire pour être solide »

Les entrepreneurs ayant adhéré à la démarche B'EST ont pour boussole **les huit (08) principes de la charte B'EST, qui fait d'eux des acteurs de changement et partenaires de développement sur leur territoire.**

2022 se profile comme une année de partage des valeurs fondatrices de la démarche B'EST par ses diverses parties prenantes, de réflexion et d'actions conjointes avec les acteurs émergents dans la promotion d'entreprises au service du développement durable.

Au sein du **réseau B'EST**, les entrepreneurs solidaires tissent des relations d'affaires, bénéficient des partages d'expérience entre pairs et des services de SENS Bénin.

## Soyons plus forts ensemble !

### Nos impacts au Bénin



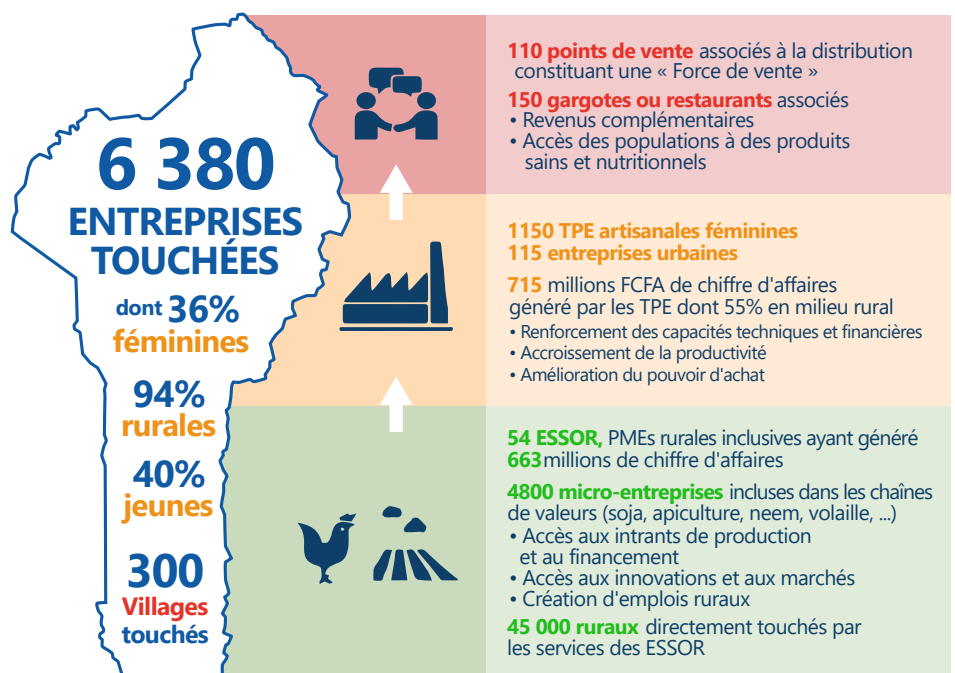
PROMOTION DES PRATIQUES AGRO-ÉCOLOGIQUES



INNOVATION ET ATTRACTIVITÉ DE LA VIE AU VILLAGE



PROMOTION D'UNE ALIMENTATION SAINE



# Les marques collectives B'EST



## Le Poulet ZADO

Depuis 2017, dans le secteur du petit élevage, la **marque Zado** a confirmé son potentiel de création de valeur. Cette marque collective, une initiative de l'Union communale des producteurs de Zogbodomey (UCP-Z) et de son association communale des éleveurs (ACEZ) que SENS Bénin a rejoint, a révélé des défis importants : structurer la chaîne de valeur inclusive, mieux valoriser l'offre sur le marché, et surtout, pour 2022, maîtriser et augmenter la production selon le cahier des charges de la marque.

Dans un contexte de prix élevés du soja et du maïs, l'innovation sera de mise pour SENS Bénin, avec des tests d'introduction d'asticots dans l'alimentation des poulets Zado.

## Rucher Solidaire du Bénin



Un miel de grande qualité et une grande diversité de saveurs qui fait la fierté des acteurs B'EST !

Un pas de plus franchi en 2021 sur le chemin de la professionnalisation, avec la finalisation de la miellerie de l'entrepreneur Raïmi SOUMANOU à Savalou.

L'enjeu en 2022 : sécuriser les approvisionnements, y compris en flacons, pour mieux satisfaire la clientèle fidélisée. Innover encore avec une nouvelle saveur en gestation !



## MonSoja

Une marque porteuse d'un grand potentiel d'innovation et de création de revenus sécurisés **pour des milliers de micro-entreprises** aussi bien en milieu rural qu'urbain... à condition d'un retour à des prix justes et plus stables pour le soja grain. La filière traverse un cap difficile...

**Cliquez ICI pour découvrir la vidéo témoignage de Juliette AYEKO, formatrice de graines de soja en fromage MonSoja à Dassa-Zoumé (Collines).**

Vidéo réalisée par Ganiath

BELLO, ayant remporté le 1er prix du **Concours "Entreprendre pour le changement"** : les **entrepreneurs B'EST, acteurs de changement dans leurs communautés.**



Eprouvée depuis 2010, la filière Neem propose aujourd'hui une réelle opportunité de création de valeur et d'impacts au village et en ville : revenus, protection de la santé des populations et de l'environnement.

Grâce à la capacité d'innovation de SENS Bénin, les gammes de produits à base de neem s'élargissent allant des **intrants agricoles naturels** (urée enrobée, engrais naturel à base de tourteau de neem) aux **produits santé et bien-être** (Huile vierge thérapeutique, savon et baume « Zoro » à base de neem, et bientôt sur le marché une lotion anti-moustique associant huile de neem et huiles essentielles...)

2022, une nouvelle étape de conquête du marché pour une offre de produits valorisant le Neem !

# DU NOUVEAU en France



Produit en **agroécologie**



Commercialiser en **circuit-court**



Rémunérer **2,5 ETP** sur 1,7 ha



Inclure et intégrer des personnes **fragiles** ou en **reconversion**



Produire et diffuser **des savoirs**

Depuis 2019, SENS France oeuvre dans l'Oise - sur le tiers-lieu de l'Hermitage - pour développer un premier projet de maraichage bio en circuit-court. Après une étude de faisabilité menée en 2019 et la détection d'une entrepreneure désireuse de s'installer en maraichage, SENS France a cocréé en 2020 une micro-ferme de maraichage bio en association avec cette entrepreneure (Edwige Lavogez) et le tiers-lieu Hermitage.

Cette entreprise a vocation à nourrir de manière saine et durable les consommateurs ruraux alentour et urbains à proximité, via des circuits de vente directe en panier AMAP ( Association pour le Maintien d'une Agriculture Paysanne ) et la revente à travers quelques magasins spécialisés (ex: supermarché bio). Avec environ 2,5 emplois équivalent temps-plein, cette micro-ferme de 1,7 ha produira plus de 150 paniers hebdomadaires de fruits et légumes au bout de 5 ans, vendus exclusivement à moins de 30 km.

## La vocation de la micro-ferme "Les Jardins de l'Hermitage"

Au-delà de sa vocation nourricière, cette entreprise a également pour objectif d'expérimenter, documenter et partager les bonnes pratiques et innovations permettant d'allier une production saine et écologique, une rémunération digne pour les maraichers et une commercialisation créatrice de lien avec les consommateurs.

En tant qu'associé fondateur, investisseur de premier plan, et co-gérant de cette micro-ferme, la SCIC SENS construit son offre de services et sa légitimité sur la thématique de la résilience alimentaire territoriale, nouvel axe de développement pour la coopérative en France. D'autres projets sont à venir dans l'Oise 2022 (études, montage de projets, appui à des entrepreneurs des tiers-lieux et aux collectivités locales) !

Pour mener et financer tous ces projets nous levons actuellement des capitaux (augmentation du capital social de la SCIC SENS), n'hésitez pas à nous contacter si vous souhaitez (ré) investir avec nous et donner du sens à votre argent !



## SENS Bénin remercie les principaux partenaires du programme B'EST !



### Solidarités Entreprises Nord Sud

Notre adresse physique : Dassa-Zoume, quartier Issalou | Bohicon, carrefour Soglogon

Contact : +229 95 14 34 38

contact.benin@solidarites-entreprises.org